



Mit 600 m<sup>2</sup> die längste grüne Wand Europas

# Vertikales Begrünungssystem

Für den Innen - und Außenbereich

**CultiWall**

**SCHMEIKAL.at**



Element Green®

  
SAINT-GOBAIN



Das Wohnumfeld wird  
nachhaltiger und schöner.







Der vertikale Garten ist im Kommen, vor allem in städtischen Regionen, in denen Platz Mangelware ist. Das ist auch verständlich: Ein vertikaler Garten macht das Wohnumfeld nachhaltiger und schöner. So sorgt eine grüne Fassade beispielsweise für eine Verbesserung der Luftqualität, da Pflanzen Feinstaub absorbieren und Sauerstoff produzieren. Der vertikale Garten leistet außerdem einen Beitrag zur akustischen und thermischen Isolierung (insbesondere Kühlung).

#### **Das ideale System**

Mit den grünen Fassaden von CultiWall ist Ihnen ein nachhaltiges und einzigartiges System sicher. Die Installation der CultiWall ist einfach und sie lässt sich gut in jede (bestehende) Fassade integrieren. Darüber hinaus haben Sie überraschende Kombinationsmöglichkeiten, unter anderem mit Glas und anderen Fassadensystemen. Es gibt zahlreiche ästhetische Möglichkeiten, da Sie aus einem umfangreichen Angebot geeigneter Pflanzen auswählen können.

#### **Das einzigartige Wissen von Saint Gobain**

CultiWall gehört zu Cultilene (einem der weltweit führenden Anbieter von Substraten für den High-Tech-Gartenbau). Cultilene gehört zu Saint Gobain (einem der weltweit größten Zulieferer für die Baubranche). [www.cultilene.com](http://www.cultilene.com)

Bei einer Zusammenarbeit mit CultiWall profitieren Sie somit auch direkt von dem einzigartigen Wissen, das Saint Gobain im Bereich Bau und Bautechnik einerseits und Pflanzenanbau andererseits aufgebaut hat. So können wir Sie bei der Anlage grüner Fassaden unterstützen wie kein zweiter: von der ersten Idee bis hin zur Projektbegleitung. Dabei garantieren wir eine perfekte Integration des grünen Fassadensystems von CultiWall mit den anderen Fassadensystemen Ihres Bauprojekts.

Damit der vertikale Garten auch langfristig zum Erfolg wird, ist es wichtig, ein System auszuwählen, das optimal zur Fassade passt. CultiWall unterstützt Sie mit einer professionellen Beratung und großem Sachverstand: von Bautechnik bis hin zur Auswahl der Pflanzen. So entwickeln wir immer die richtige Vorgehensweise.

### **Bautechnik**

Vor allem im Vorfeld ist es wichtig, verschiedene bautechnische Vorrichtungen sorgfältig zu beachten. Hier ist beispielsweise an die Montagefläche, die Wasserzu- und -ableitung zu denken. CultiWall führt eine gründliche Aufnahme aller erforderlichen Daten durch. Wünschen Sie, dass die grüne Fassade die herkömmliche Außenwand ersetzt? Auch in diesem Fall können Sie sich auf eine passende Empfehlung verlassen. So kümmern wir uns beispielsweise bereits von der Entwurfsphase an um die Erstellung der ACAD-Pläne und können diese ggf. in Ihre Entwurfszeichnungen einlesen.



### **Vom Angebot bis hin zur Ausführung**

Den Entwurf und das Anlegen eines vertikalen Gartens von CultiWall kann man am besten als Turn-Key-Projekt betrachten. Im Grunde kaufen Sie ein Gesamtpaket. Wir gehen erst wieder, wenn die gesamte Wand installiert ist und gut funktioniert. Das gibt Ihnen die kontinuierliche Sicherheit, dass Ihnen vom Angebot bis zur Ausführung Spitzenqualität geboten wird:

### **Die Vorteile**

- Liefern und Montieren aller notwendigen Bestandteile
- Liefern der Pflanzen
- Liefern und Montieren aller Bestandteile des Bewässerungssystems
- Anschluss aller elektrischen Bestandteile
- Anschluss von Zuleitungs- und Bewässerungssystem
- Organisation der Pflege der Bewässerung
- Organisation der Pflege der Pflanzen





Effiziente Vorgehensweise  
für einen langfristigen Erfolg.







In jeder Hinsicht  
ein umfassendes System.





Mit CultiWall entscheiden Sie sich für ein einzigartiges bautechnisches System, das sich für alle Gebäudearten und Fassaden eignet.

### **Stärken**

- Hohe Materialqualität: Sendzimir-verzinkter Stahl mit 2 Lagen Einbrennlack in einer näher anzugebenden Standard-RAL-Farbe.
- Leichtes Modulsystem: unter 50 kg/m<sup>2</sup>.
- Lässt sich einfach in andere Systeme integrieren (Fassaden- oder Wandsysteme)
- Einfache Montage: durch Anbringung einer vertikalen Tragekonstruktion, an die die Fassadenplatten gehängt werden.
- Für jede Fassadenart geeignet: Wenn zusätzliche Maßnahmen erforderlich sind, geben wir Ihnen hierzu entsprechende Empfehlungen.
- Bewährtes System, siehe die Anwendungsbeispiele auf **Cultiwall.nl**

### **Das Bewässerungssystem**

Um Ihnen für jede Wand und Anwendung die richtige Lösung bieten zu können, arbeiten wir mit erfahrenen und professionellen Betrieben zusammen. Unsere Partner sind ausnahmslos auf die Bewässerung vertikaler Gärten spezialisiert. Somit haben Sie die Wahl aus zahlreichen Möglichkeiten: von einem einzelnen Bewässerungscomputer bis hin zu webbasierten Komplettlösungen, die Ihren vertikalen Garten über unser zentrales System rund um die Uhr im Blick haben.

### **Die Vorteile des Bewässerungssystems**

- Kompakte und einfache Grundlage
- Pflanzdünger lässt sich automatisch hinzufügen
- Monitoringmöglichkeit aus der Ferne (über das Internet)
- Mit zahlreichen Anwendungen erweiterbar
- Auf Wunsch kann auch Regenwasser eingesetzt werden
- Ggf. kann das Abwasser wiederverwendet werden

### **Pflege und Wartung durch Element Green**

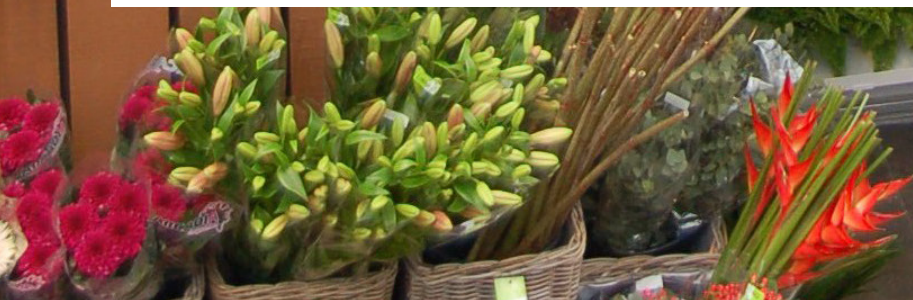
Element Green ist der alleinige Vertriebs- und Dienstleistungspartner für CultiWall in Deutschland und Österreich. Von Anfang an begleitet Sie Element Green: von der Planung über die Umsetzung und die anschließenden, Pflege der Pflanzen sowie die Wartung der Technischen Anlage Ihres vertikalen Begrünungsprojektes.

Alles aus einer Hand mit, geschultem Fachpersonal vor Ort.

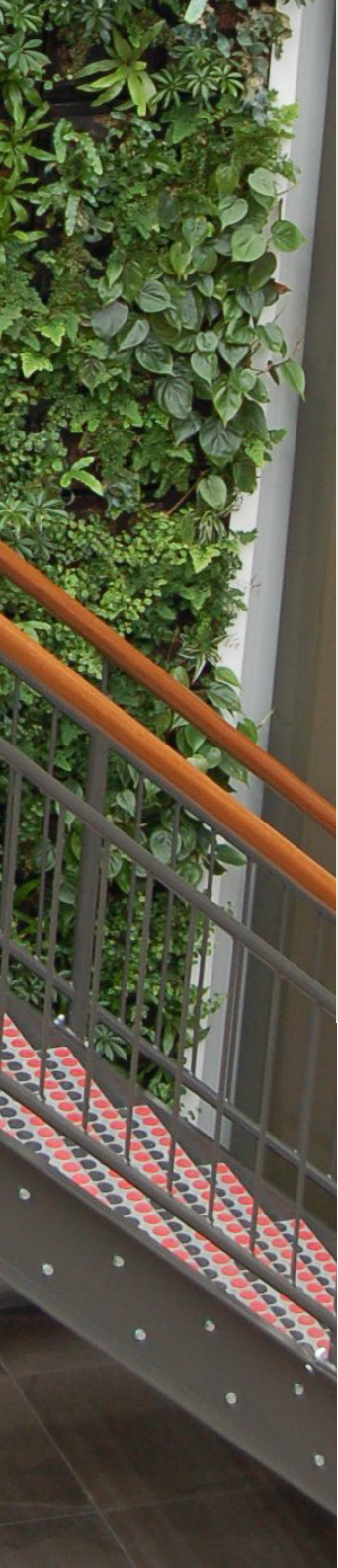
Informieren Sie sich auch unter **[www.element-green.com](http://www.element-green.com)**



Sorgfältige Beratung,  
intensive Unterstützung







### Außenfassade

Mit einem vertikalen Garten an der Außenfassade entscheiden Sie sich zugleich für die Merkmale „nachhaltig“ und „dekorativ“. Bei der Anlage einer grünen Fassade spielen verschiedene Faktoren eine Rolle:

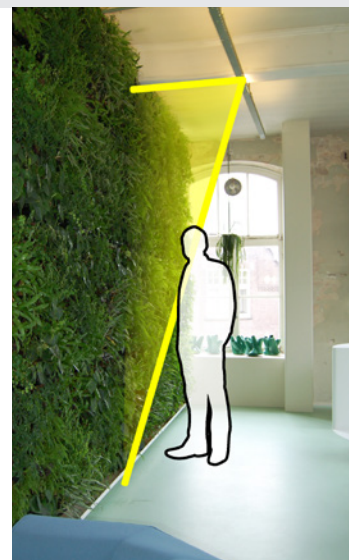
- Die Windrichtung der Fassade und die Position der Sonne
- Die Fassadenhöhe
- Der bautechnische Aufbau der Fassade
- Die übrigen Wettereinflüsse an der Fassade, beispielsweise Sonnenintensität
- Wasserzu- und -ableitung und Position des Bewässerungssystems

### Innenwand

Ein vertikaler Binnengarten ist eine auffällige Verschönerung des Innenraums und verbessert das Raumklima. Welche Punkte sind hierbei zu beachten?

- Die Beleuchtung
- Die Fassadenhöhe
- Der bautechnische Aufbau der Fassade
- Die Ableitung des Abwassers
- Die Position des Bewässerungssystems und die Wasserzuleitung

In Zusammenarbeit mit Fachbetrieben erstellen wir ein detailliertes Angebot für einen ausgearbeiteten Lichtplan.



*Reflektor für große Bestrahlungsbreite, ca. 40-60 Grad*

*Empfohlen wird der Einsatz von CDM-t-Lampen mit einer Leistung von 70W und einer Farbe von 4200K. Abstand maximal 100 cm voneinander.*









Einige Beispiele von Projekten, die wir  
realisiert haben:

**Agrifirm**, Apeldoorn

**Artillery architects**, London (UK)

**Associated newspapers**, London (UK)

**Bupa**, London (UK)

**Cambridge University**, Cambridge (UK)

**Claudia Sträter**, mehrere Niederlassungen

**Fletcher Hotel**, Amsterdam

**'t Goude Hooft**, Den Haag

**Intratuin**, Venlo

**Materia**, Amsterdam

**Merin**, Amsterdam

**Privatprojekt**, Amsterdam

**Roderick Vos**, Den Bosch

**RPC (Hospice)**, Roosendaal

**Snowhill I+II**, Birmingham (UK)

**Strukton**, Utrecht

**Volker Wessel**, Amersfoort

**ZOO Breslau**, Polen

Alle Projekte und Details  
finden Sie auf:

[www.element-green.com](http://www.element-green.com)

# Element Green®

Ihr Netzwerk für Raumbegrünung

[www.element-green.com](http://www.element-green.com)



CultiWall

SCHMEIKAL.at

Element Green®

SAINT-GOBAIN